



Financiado por: BBVA

<https://apag.pe/proyecto-hadar>



HADAR

Vive donde todo te queda cerca

Proyecto en:
Av. Rafael Escardó 665
San Miguel, Lima, Perú

*Imagen referencial

HADAR

Vive donde todo te queda cerca

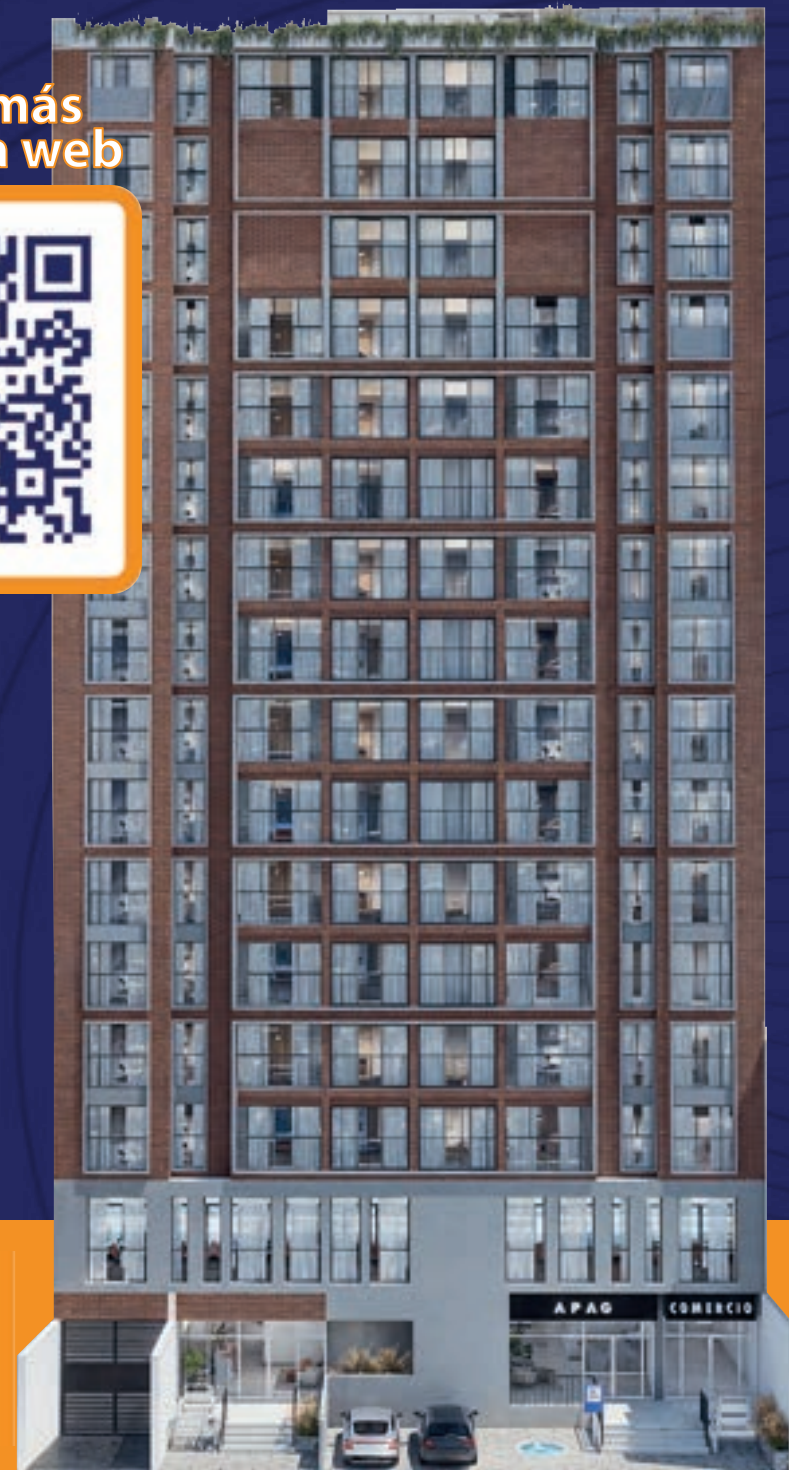
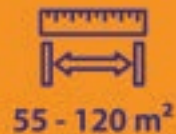
Un proyecto diseñado para tu estilo de vida.
HADAR fusiona ubicación céntrica,
comodidad y funcionalidad en un solo lugar.
Ubicado en el corazón de San Miguel, este
edificio multifamiliar con espacios
comerciales y oficinas en los primeros pisos,
ofrece 52 departamentos entre flat y dúplex
con áreas comunes pensadas para
compartir, trabajar y disfrutar.



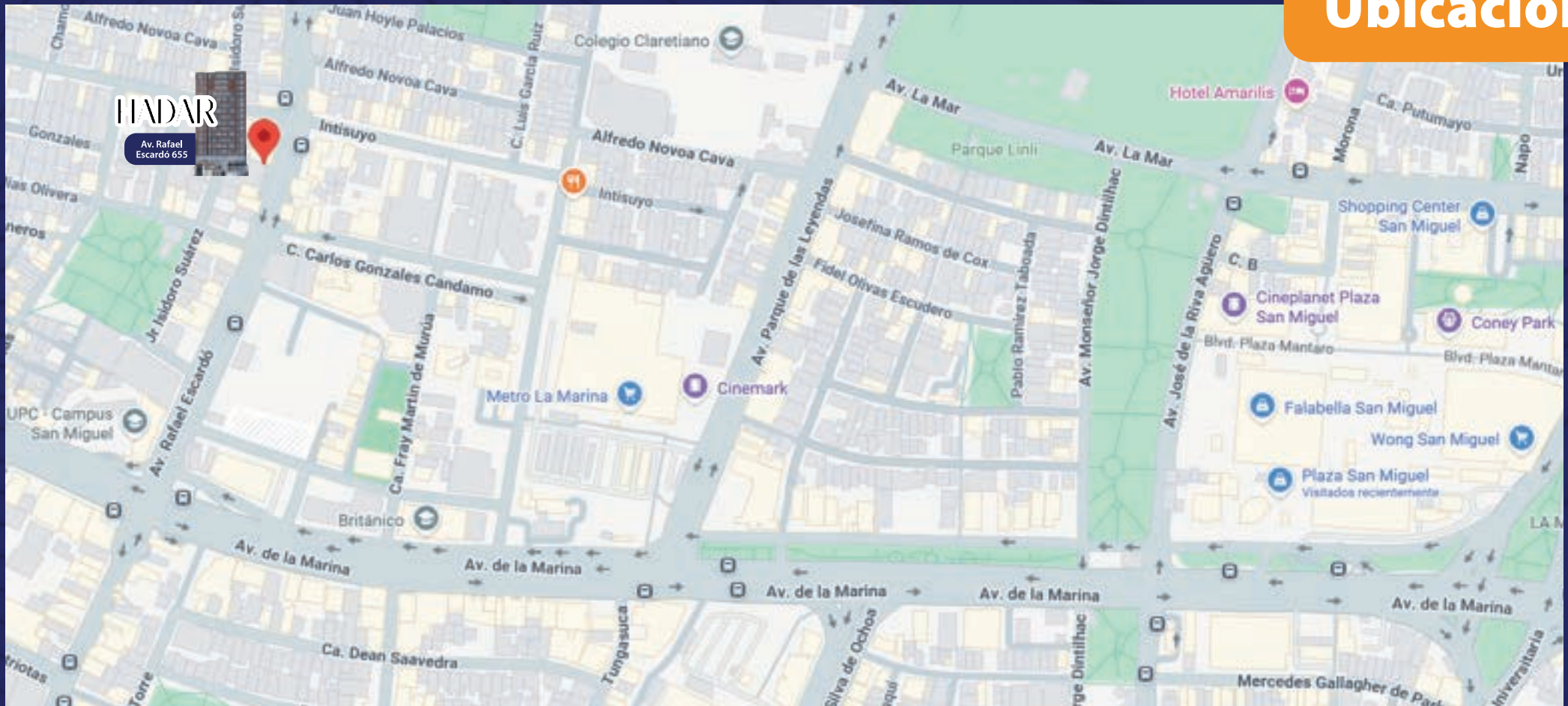
HADAR

- 16 pisos
- 4 sótanos
- 2 ascensores
- Sensores de movimiento para el encendido de luces en escalera de emergencia y en áreas estratégicas.
- Cisterna de agua contra incendios.
- Grupo electrógeno.
- Detectores de humo.

Conoce más
en nuestra web



Ubicación



- Plaza San Miguel
- Coney Park
- Cineplanet
- Metro
- Cinemark
- Tottus



- Clínica San Gabriel
- Clínica Providencia
- Centro médico MAPFRE
- Policlínico Municipal Medical San Miguel



- UPC
- ICPNA
- PUCP
- Británico
- Colegio Claretiano
- Innova Schools



- Waka
- Tanta
- La Bistecca
- Little Caesars
- Papa Jhons
- Chili's



- BCP
- BBVA
- Interbank
- Banbif
- Banco GNB
- Scotiabank

Áreas Comunes

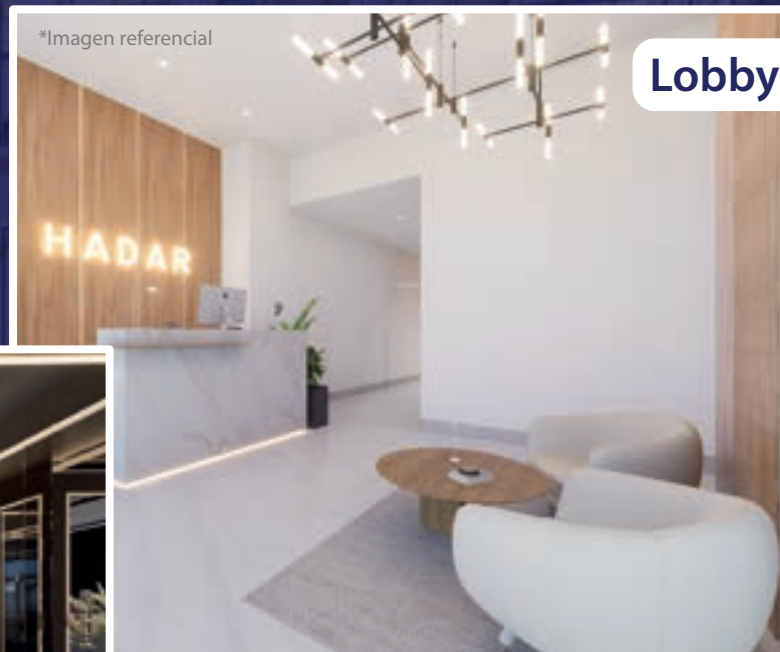
Terraza Grill

*Imagen referencial



*Imagen referencial

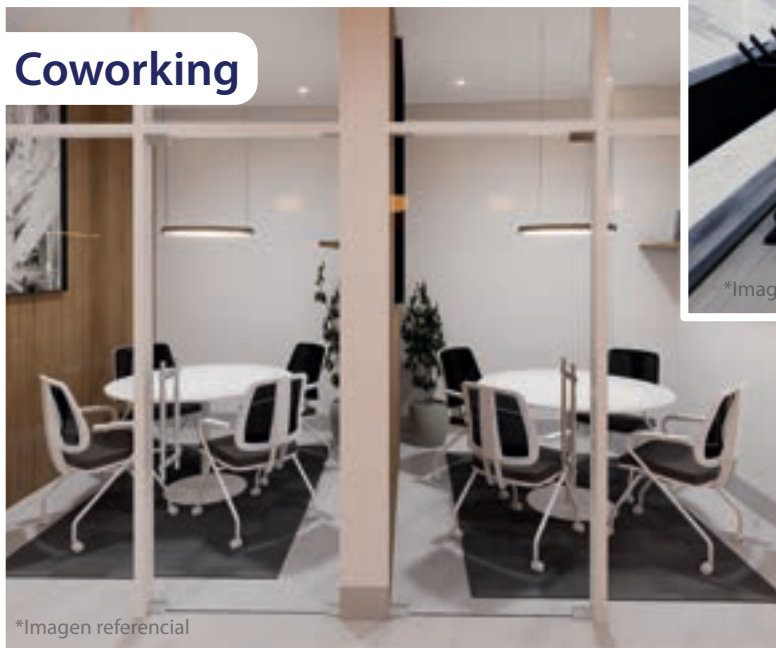
Lobby



GYM



Coworking



Fun Park



**Vivir como siempre soñaste
Mejor de lo que imaginabas**

Departamentos

Flat - Dúplex

2 - 3 dormitorios desde 55 m² hasta 120 m²

Flat - Tipo 1



Sala
comedor



2 dorms.



2 baños



Cocina
abierta



Lavandería

Flat - Tipo 2



Sala
comedor



2 dors.



2 baños



Cocina
abierta



Lavandería

Flat - Tipo 3



Sala
comedor



3 dorms.



2 baños



Cocina
abierta



Lavandería

Flat - Tipo 4



Sala
comedor



3 dorms.



2 baños



Cocina
abierta



Lavandería

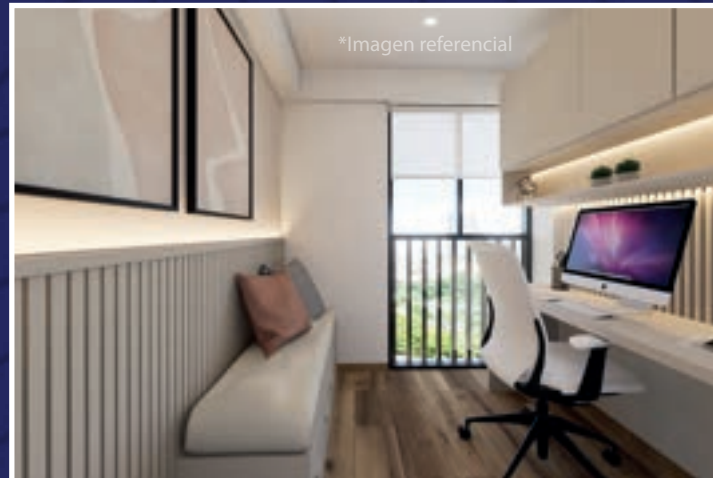
*Imagen referencial



*Imagen referencial



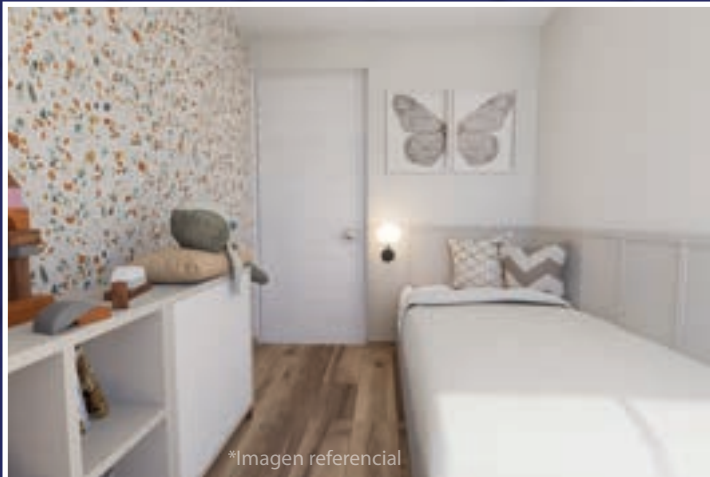
*Imagen referencial



*Imagen referencial



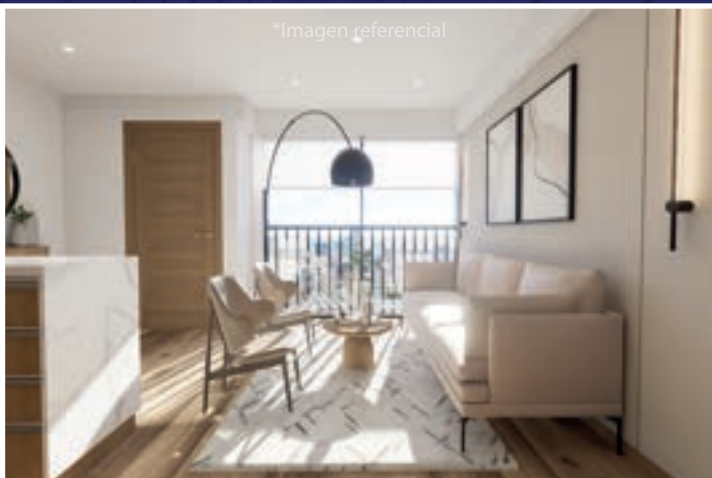
*Imagen referencial



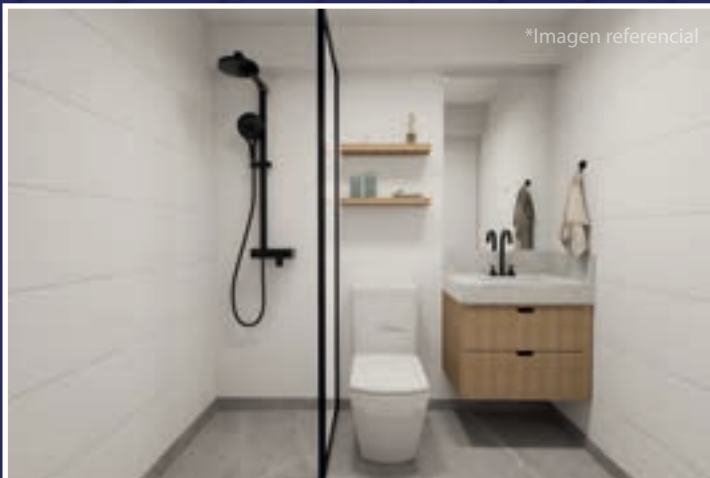
*Imagen referencial



*Imagen referencial



*Imagen referencial



*Imagen referencial



Dúplex - Tipo 1



Sala
comedor



3 dorms.



2 + 1/2
baños



Cocina
cerrada



Lavandería

Dúplex - Tipo 2



Sala
comedor



3 dorms.



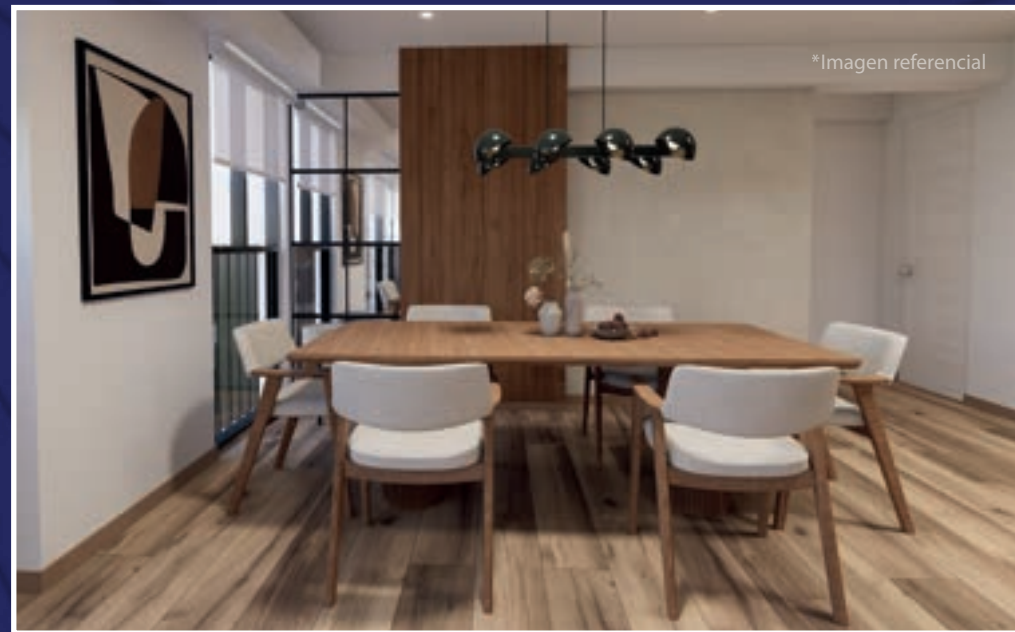
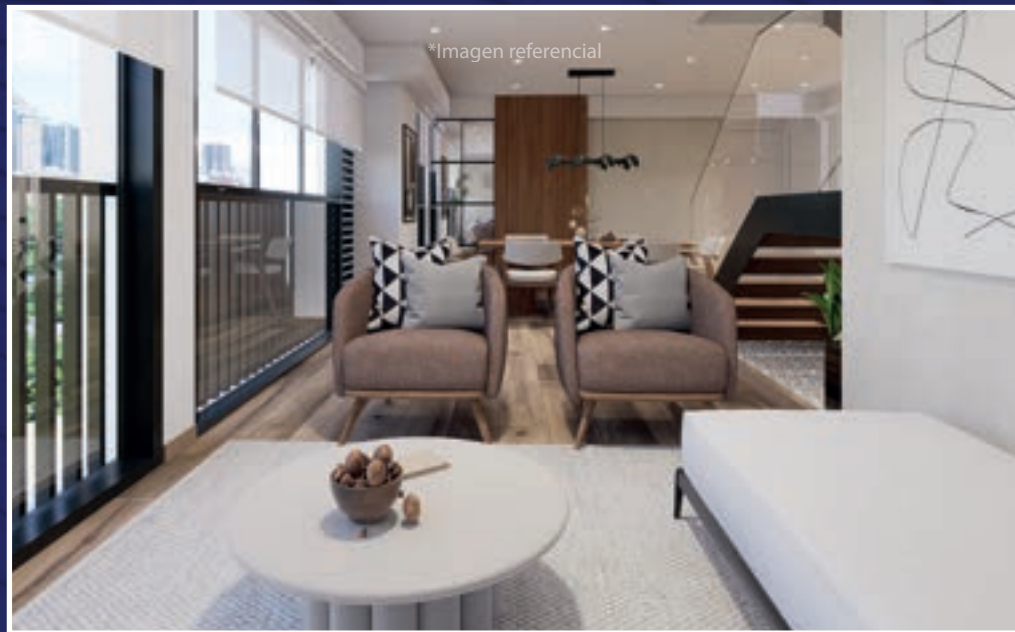
2 + 1/2
baños



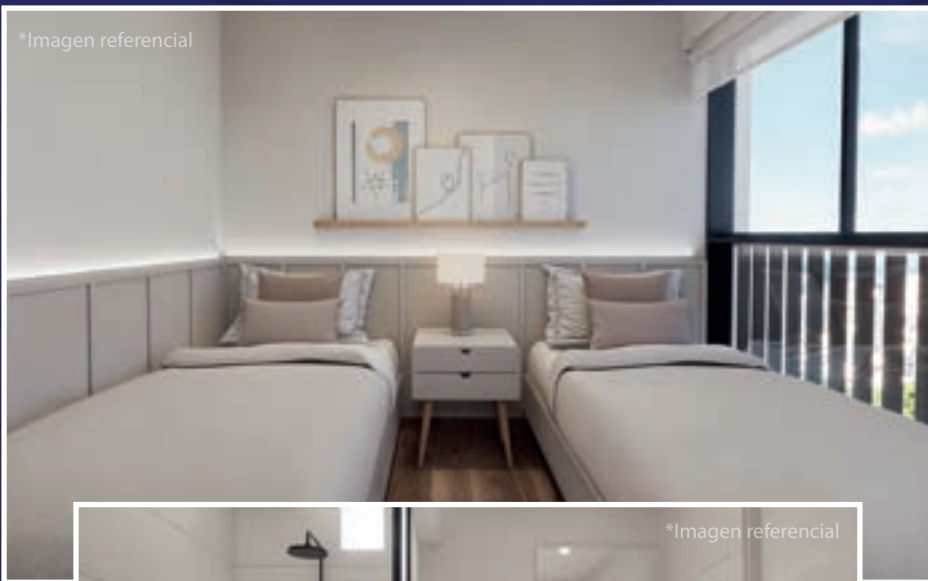
Cocina
cerrada



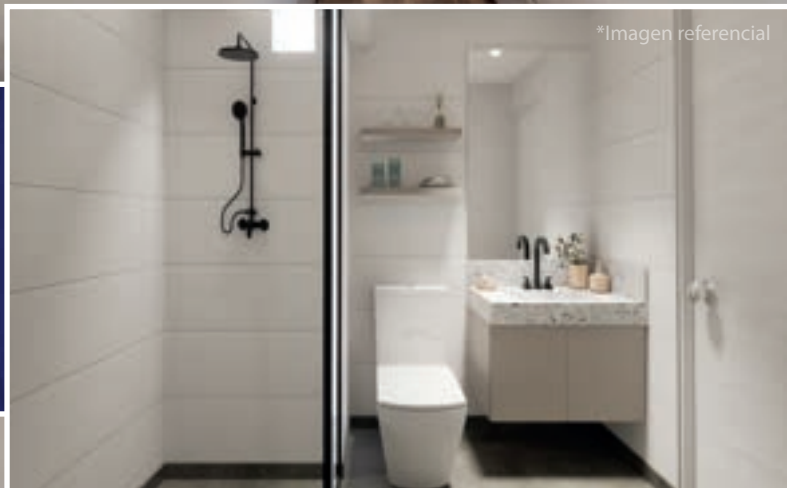
Lavandería



*Imagen referencial

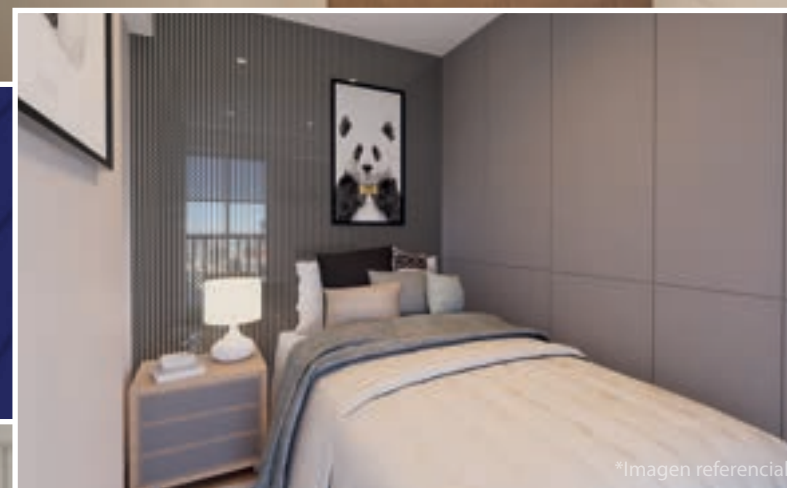
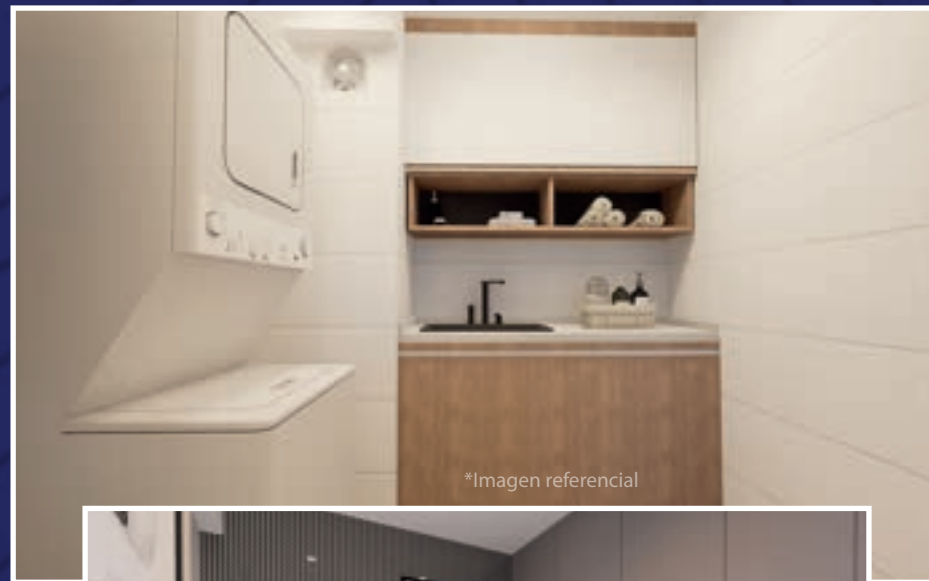


*Imagen referencial



*Imagen referencial

*Imagen referencial



*Imagen referencial



*Imagen referencial

Contáctanos



- 📍 **Sala de ventas:** Calle Carlos Gonzáles 280 - B, San Miguel
- ☎ **983 321 710**
- ✉ **info@hadar.pe**
- 🌐 **<https://apag.pe/proyecto-hadar>**
- 📍 **Proyecto en:** Av. Rafael Escardó 665, San Miguel

  / **APAG - Asociación Pro-Vivienda Almirante Grau**

  / **asociación.apag**

Todas las imágenes, planos, fotografías, textos y plantas contenidos en esta presentación fueron elaborados con fines ilustrativos y referenciales, y sus características y dimensiones son aproximadas, no constituyendo una representación exacta de la realidad ni definen el producto final. Su objetivo es mostrar una caracterización general del proyecto y no cada uno de sus detalles finales. Verifique las características y especificaciones de su departamento al momento de comprar. En virtud de lo dispuesto en la Ley N° 19496 y N° 19472, se informa que las características del proyecto pueden sufrir modificaciones durante el desarrollo y ejecución de las etapas. *La EMPRESA se reserva el derecho de modificar los acabados atendiendo a las condiciones y alternativas que ofrezca el mercado, siempre que sean de igual o mejor calidad y que no se alteren las características esenciales de los productos ofrecidos en la presente lista. El detalle del presente cuadro de acabados quedará sujeto a los ambientes que dispone cada departamento, según el plano que como anexo se adjunta a la minuta de compra - venta.